

LES INVERSIONS DE LETTRES

a o e + i = un nouveau son

i se trouve derrière une voyelle : je ne l'entends, il s'associe à la voyelle pour faire un nouveau son.

i se trouve devant une voyelle : je l'entends.

/ i /

o + i = /oi /



étoile

i o = /io /



brioche

Pour regarder les étoiles, autrement dit si on veut écrire le son /oi/, on ne peut pas l'écrire **i - o** car on ne peut pas montrer l'étoile avant de l'avoir vu. Il faut donc d'abord prendre le télescope (**a**) et après montrer (**i**).

J'entends /i/ avant le son /o/.

a + i = /è /



laine

i a = /ia /



liane

Pour tricoter, autrement dit, si on veut écrire /è/ de laine, on ne peut pas écrire **i - a** car on ne peut pas attaquer sans avoir la laine. Il faut donc d'abord prendre la pelote (**a**) et après l'aiguille

J'entends /i/ avant le son /a/.

e + i = /è /



neige

e i = /iè /



pierre

Le bonhomme de **neige** (**e**) est fatigué. Il tient son bâton (**i**) ...Ce n'est pas le bâton qui tient le bonhomme de **neige** !

J'entends /i/ avant le son /è/.

Images extraites des méthodes de lecture :

- Patati et Patata (Patrick STRAUB et Sabine Christophe)

- Les Alphas (Claude Huguenin et Olivier Dubois)

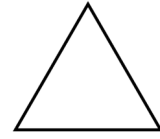
Document réalisé par Patricia GORY

a i n = / in /



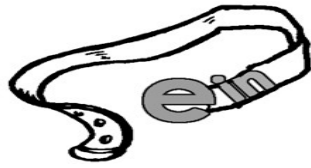
train

i a n = / ian /



triangle

e i n = / in /



ceinture

J'entends / i / avant le son / an /.

o i n = / oin /



poing



pointu

i o n = / ion /



pion

Quand j'entends / in / , je pense aux oreilles du lapin.

Elles ne se séparent jamais.

Même quand le lapin prend le

train, met sa **ceinture** et son chapeau **pointu**.



J'entends / i / avant le son / on /.



/ i in /
= **i e n**



rien

Si j'entends / i / avant le son / in / , il y a un conflit car les 2 (i) ne supportent pas d'être à côté.

Aussi, le lapin noue son oreille (e). Du coup le son / i in / s'écrit **i e n**



Images extraites des méthodes de lecture :
- Patati et Patata (Patrick STRAUB et Sabine Christophe)
- Les Alphas (Claude Huguenin et Olivier Dubois)
Document réalisé par Patricia GORY

AUTRES INVERSIONS DE LETTRES

o u = / ou /



loup

Le **loup** joue à cache cache. Il ferme ses poings (**o**). Donc d'abord (**o**) puis il entrouvre un poing (**u**)

u o = / uo /



fluor

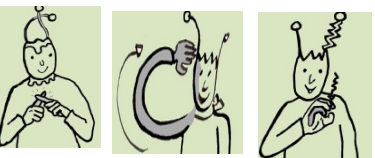
J'entends / **u** / avant le son / **o** /.

Je peux penser aux gestes de Patati et Patata pour m'aider. Comment je lis ?

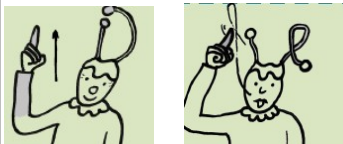
t r a



t a r



i l



l i

